

自動シフト作成システム運用手順（導入編）

社員情報の登録

自動シフト作成システム
2012 / 07 / 12 15:09:31
メインメニュー

マスタ管理メニュー
自動シフト作成システム

社員情報登録

社員コード 00720590 (スペースで検索)
氏名
性別 女
職位
地区
店舗
人事部門 チェッカー
部署
社員区分 アルバイト

修正

(写真変更時はここをクリック)

勤怠情報 導入 ペア出勤禁止 ペア公休禁止 出勤指定 公休希望

入社日 年 月 日 (年は西暦)
退社日 年 月 日 (年は西暦)
賃金形態 月給 日給 時給
基本給/時給 751
月間公休日数 13 日
勤務開始時刻 14 時 00 分 休憩時間 0 時間 00 分
勤務終了時刻 19 時 00 分 勤務時間 5 時間 00 分
勤務可能時間帯 ~ 時 分
連続勤務 日以上禁止 (空白は6日以上禁止)
公休曜日 日曜 月曜 火曜 水曜 木曜 金曜 土曜 祝日
年間所得制限

クリア 登録 戻る

Copyright (C) 2012 IBS All rights reserved.

メインメニューから「マスタ管理」→「社員情報」で登録します。

氏名や所属店舗・部門等を登録します。

また、1ヶ月の公休日数や毎週何曜日が休みと決まっていれば、その情報も登録します。

すでにお使いのシステム等で社員一覧をテキスト形式のファイルに出力する事が可能であれば、そのテキストファイルを取り込む事も可能です。

自動シフト作成システム運用手順（導入編）



メインメニューから「店舗管理」→「社員情報読込設定」と選択します。

「ファイルパス」の右端の「...」から取り込み元のファイルを指定します。

指定したファイルの内容が画面左に表示されますので、右側の「自動シフト作成システム」のどの項目に該当するかを設定します。

設定後「取込」ボタンをクリックすると、設定された内容に基づき取り込みを開始します。

テキストファイル中に存在しない項目につきましては、取り込み後、前頁の手順で個別に登録してください。

自動シフト作成システム運用手順（導入編）

作業項目及び自動割当設定

自動シフト作成システム
2012 / 07 / 12 15:09:31
メインメニュー

マスタ管理メニュー

自動シフト作成システム

社員情報
作業項目マスタ
職位マスタ
地区マスタ
店舗マスタ
人事部門マスタ
部署マスタ
社員区分マスタ
事由マスタ
事由詳細マスタ

作業項目登録

部門グループ チェッカー 日別

番号 5 新規

作業名 開店前作業 レジ SC 他

略称 開 割当設定 シフト表印字

色設定 開 背景色 文字色

削除 登録

番号	作業名	略称	色設定	自動割当	優先度	必須
5	開店前作業	開	開	●	B	●
6	閉店後作業	閉	閉	●	B	●
7	袋補充	袋	袋	●	B	
8	タバコ補充	タ	タ	●	B	
9	精算	精	精	●	B	●
10	バック作業	バ	バ	●	B	
11	クリンリネス	ク	ク	●	B	
12	作業割当表作成	作	作	●	B	
13	生鮮収納	生	生	●	B	
14	カート・トレイ・牛乳パック回収	回	回	●	B	
15	チーフミーティング	ミ	ミ	●	B	●
16	追加金・計算	追	追			
17	釣銭機メンテ	釣	釣			

Copyright (C) 2012 IBS All rights reserved. 戻る

作業割当表で使用する作業項目を登録します。

メインメニューから「マスタ管理」→「作業項目マスタ」で登録します。

作業名や作業割当表での表示色（背景色・文字色）を登録します。

「割当設定」ボタンをクリックすると、自動割当に関する設定が可能です。

自動シフト作成システム運用手順（導入編）

The screenshot displays the '自動シフト作成システム' (Automatic Shift Creation System) interface. On the left is a 'メインメニュー' (Main Menu) with buttons for 'マスタ管理' (Master Management), '店舗管理' (Store Management), and 'シフト・公休表' (Shift/Leave Table). The 'マスタ管理' button is circled in red. The main area shows the '作業項目登録' (Job Item Registration) screen, with the '作業項目マスタ' (Job Item Master) button also circled in red. Below this is a table of registered job items:

番号	作業名	略称	色設定	自動割当	優先度	必須
5	開店前作業	開	開	●	B	●

Below the table is the '作業項目割当設定' (Job Item Assignment Setting) screen for '開店前作業'. It includes fields for '必要人時' (Required Man-hours) set to 1 hour and 0 minutes, and '自動割当設定' (Automatic Assignment Setting) with options for '範囲指定' (Range Specification) and '詳細指定' (Detailed Specification). Other settings include '作業時間' (Work Time), '同時作業' (Simultaneous Work), '割当優先度' (Assignment Priority), and '必須' (Required).

一日に必要な人時、作業時間帯、最大時間等を登録します。

一人で行う作業、複数人で同時に行う作業、さまざまな設定が可能です。

自動シフト作成システム運用手順（導入編）

社員能力設定

社員能力設定

1. "可能"の列でスペースキーを押すと●(可能マーク)が付きます。
 2. "順番"の列で数字を入力することで作業順番が入力できます。
 3. "社員名"の列で右クリックすることで能力設定のコピー・貼り付けができます。
 4. "社員名"の左の*は正社員マークです

社員名	レジ			[必須] S.C			補充応援			サービス			[必須] 開店前作業			[必須] 開店後作業			袋補充
	可能	順番	能力	可能	順番	能力	可能	順番	能力	可能	順番	能力	可能	順番	能力	可能	順番	能力	
...	●	9	1.0	●	2	1.0	●		1.0	●		1.0				●		1.0	●
...	●	9	1.0	●	2	1.0													
...	●	9	1.0	●	2	1.0	●		1.0	●		1.0				●		1.0	
...	●	2	1.0	●	1	1.0	●		1.0	●		1.0	●		1.0	●		1.0	
...	●	2	1.0	●	1	1.0													
...	●	1	1.0	●	1	1.0													
...	●	1	1.0	●	1	1.0													
...	●	1	1.0	●	1	1.0													
...	●	1	1.0	●	1	1.0													
...	●	1	1.0	●	1	1.0													
...	●	1	1.0	●	1	1.0													
...	●	1	1.0	●	1	1.0													
...	●	1	1.0	●	1	1.0													
...	●	1	1.0	●	1	1.0							●		1.0	●		1.0	
...	●	1	1.0	●	1	1.0													
...	●	1	1.0	●	1	1.0													
...	●	1	1.0	●	1	1.0													

能力1.0更新 登録 戻る

Copyright (C) 2012 IBS All rights reserved.

作業項目マスタで登録した作業に関して、社員個々の作業可不可を登録します。

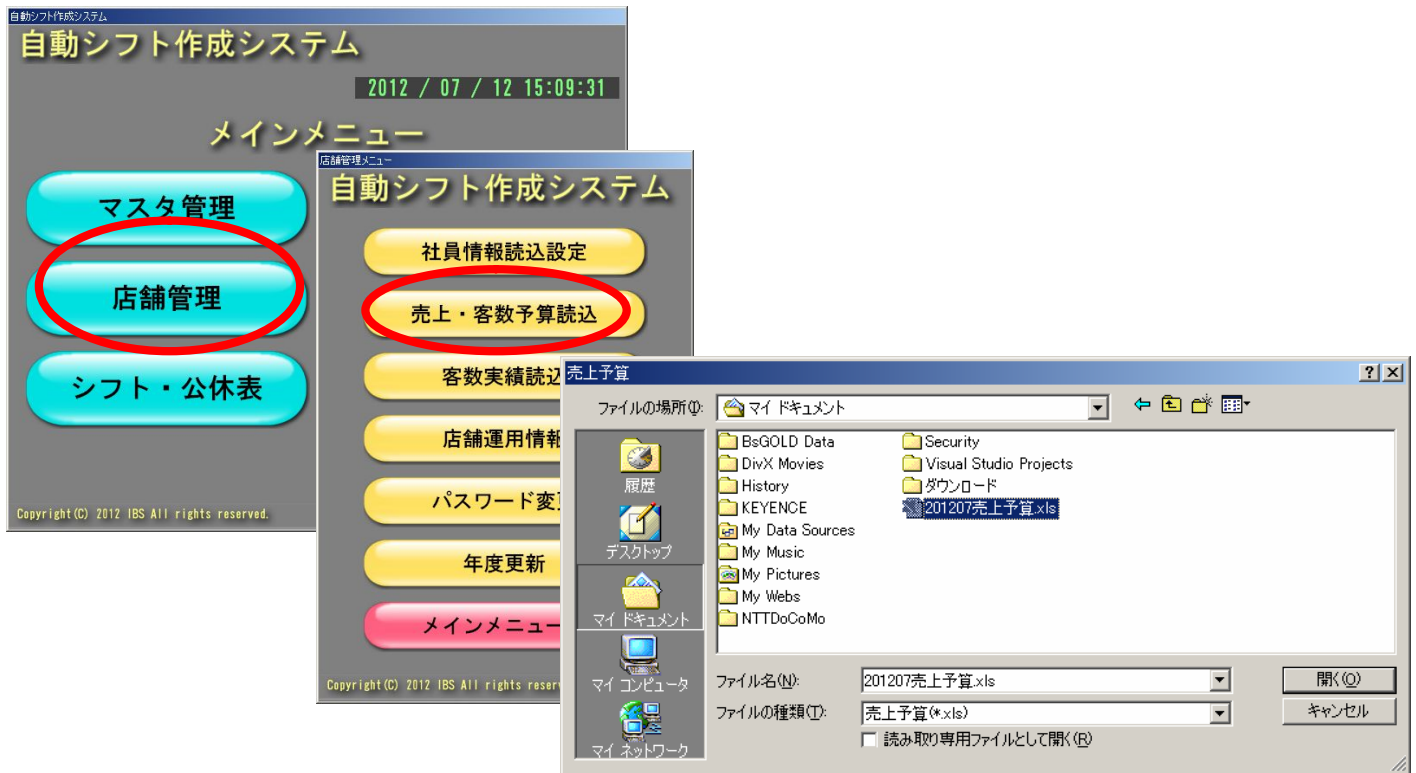
更に、作業可の社員について優先順位を登録します。

作業割当表の自動作成を行った際、自動割当対象の作業について、設定されている時間帯に勤務している社員のうち、作業可能である社員を優先順位順に割り当てます。

なお、優先順位が空欄の社員は、優先順位が低いと判断されます。

自動シフト作成システム運用手順（導入編）

売上予算等の読み込み



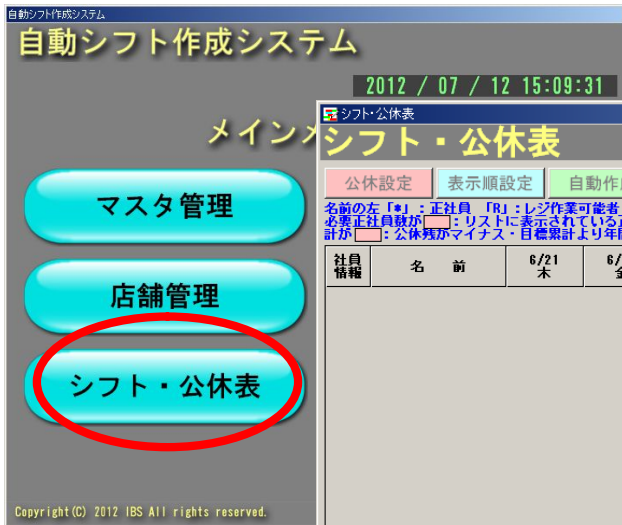
1ヶ月分の売上予算・予測客数等を読み込みます。売上予算の読み込みを行わないと、その月の公休表が作成出来ません。

エクセルファイルの形式は以下の通りです。

日付	日	日	日	日	日	日	日	日	日	日	日	日	日	日	日	日	日	日	日	日
日付	日	日	日	日	日	日	日	日	日	日	日	日	日	日	日	日	日	日	日	日
3	2月21日	火		7,998	7,589	7,175	7,175	4,282	4,100	1,772	1,750	659	1,211	1,563	351	1,003	43			
6	2月22日	水		7,998	7,386	7,260	14,435	4,390	4,400	1,682	1,650	667	1,226	1,581	355	1,015	44			
7	2月23日	木		7,998	7,207	8,460	22,895	4,271	4,700	1,687	1,800	778	1,428	1,842	414	1,183	51			
8	2月24日	金		7,998	6,284	6,970	29,865	3,791	4,100	1,658	1,700	641	1,177	1,518	341	975	42			
9	2月25日	土		7,998	7,576	7,585	37,450	4,081	4,100	1,856	1,850	697	1,281	1,652	371	1,061	46			
10	2月26日	日		7,998	8,717	8,385	45,835	4,426	4,300	1,969	1,950	771	1,416	1,826	410	1,173	51			
11	2月27日	月		7,998	9,277	10,000	55,835	4,608	5,000	2,013	2,000	919	1,688	2,178	490	1,399	60			
12	2月28日	火		7,998	6,114	7,560	63,395	3,507	4,200	1,743	1,800	695	1,276	1,646	370	1,057	46			
13	2月29日	水		7,998	8,331	7,650	71,045	4,721	4,500	1,765	1,700	703	1,292	1,666	374	1,070	46			
14	3月1日	木		7,998	7,751	7,350	78,395	4,394	4,200	1,764	1,750	676	1,241	1,601	360	1,028	44			
15	3月2日	金		7,998	7,244	7,560	85,955	3,975	4,200	1,822	1,800	695	1,276	1,646	370	1,057	46			
16	3月3日	土		7,998	7,183	7,020	92,975	3,989	3,900	1,801	1,800	645	1,185	1,529	344	982	42			
17	3月4日	日		7,998	8,052	8,200	101,175	3,996	4,100	2,015	2,000	754	1,384	1,786	401	1,147	50			
18	3月5日	月		7,998	9,644	10,000	111,175	4,806	5,000	2,007	2,000	919	1,688	2,178	490	1,399	60			
19	3月6日	火		7,998	6,475	6,630	117,805	3,780	3,900	1,713	1,700	609	1,119	1,444	325	927	40			
20	3月7日	水		7,998	7,241	7,260	125,065	4,482	4,400	1,616	1,650	667	1,226	1,581	355	1,015	44			
21	3月8日	木		7,998	6,819	6,930	131,895	4,170	4,200	1,635	1,650	637	1,170	1,509	339	969	42			
22	3月9日	金		7,998	7,347	7,525	139,520	4,237	4,300	1,734	1,750	692	1,270	1,639	368	1,052	45			
23	3月10日	土		7,998	8,234	7,200	146,720	4,500	4,000	1,830	1,800	662	1,216	1,568	352	1,007	43			
24	3月11日	日		7,998	9,364	7,980	154,700	4,979	4,200	1,881	1,900	733	1,347	1,738	391	1,116	46			
25	3月12日	月		7,998	12,133	9,800	164,500	5,775	4,900	2,101	2,000	901	1,655	2,134	480	1,371	56			
26	3月13日	火		7,998	10,095	7,585	172,085	5,116	4,100	1,973	1,850	697	1,281	1,652	371	1,061	46			
27	3月14日	水		7,998	11,413	7,700	179,785	5,589	4,400	2,042	1,750	708	1,300	1,677	377	1,077	46			
28	3月15日	木		7,998	9,486	7,350	187,135	5,140	4,200	1,846	1,750	676	1,241	1,601	360	1,028	44			
29	3月16日	金		7,998	9,944	7,980	195,115	4,811	4,200	2,067	1,900	733	1,347	1,738	391	1,116	46			
30	3月17日	土		7,998	8,887	7,215	202,330	4,712	3,900	1,886	1,850	663	1,218	1,571	353	1,009	44			

自動シフト作成システム運用手順（導入編）

公休・シフト表の作成



シフト・公休表

2012年 5月 2012年07月13日(金)

公休設定 表示順設定 自動作成 チェック 割当状況 有休付与

名前の左「*」: 正社員 「R」: レジ作業可能者 日付が [] : 必須作業割当時間不足・クリックで割当状況表示
 必要正社員数が [] : リストに表示されている正社員数より入力した必要正社員数が少ない
 計が [] : 公休残がマイナス・目標累計より年間累計が多い・所得割戻り所得累計が多い・残勤務がマイナス・有給残がマイナス

社員情報	名前	6/21 木	6/22 金	6/23 土	6/24 日	6/25 月	6/26 火	6/27 水	6/28 木	労働時間 残業予定 累計	公休残 前残+付与 契約公休	残勤務可 所得累計 所得割戻	取得 有休残
自動作成中													

シフト・公休表

2012年 5月 チェッカー 2012年07月13日(金)

公休設定 表示順設定 自動作成 チェック 割当状況 有休付与

名前の左「*」: 正社員 「R」: レジ作業可能者 日付が [] : 必須作業割当時間不足・クリックで割当状況表示
 必要正社員数が [] : リストに表示されている正社員数より入力した必要正社員数が少ない
 計が [] : 公休残がマイナス・目標累計より年間累計が多い・所得割戻り所得累計が多い・残勤務がマイナス・有給残がマイナス

社員情報	名前	4/21 土	4/22 日	4/23 月	4/24 火	4/25 水	4/26 木	4/27 金	4/28 土	労働時間 残業予定 累計	公休残 前残+付与 契約公休	残勤務可 所得累計 所得割戻	取得 有休残
	必要正社員数	2 / 0	2 / 0	2 / 0	2 / 0	2 / 0	2 / 0	2 / 0	2 / 0	2			
	レジ台数(朝/夕)	A 9 / P 9	A 10 / P 10	A 10 / P 10	A 9 / P 9	A 9 / P 9	A 10 / P 9	A 11 / P 11	A 9 / P 10	A 10			
09:30 18:30 8.0	積	09:30 18:30 8.0	公休	発	発	公休	積	発	公休	積	160.0 0.0 160.0	0.0 10.0 30	0.0 40.0
09:30 18:30 8.0	夕	09:30 18:30 8.0	積	公休	夕	発	公休	夕	積	積	160.0 0.0 160.0	0.0 10.0 30	0.0 22.0
09:30 18:30 8.0	公休	09:30 18:30 8.0	09:30 18:30 8.0	公休	公休	09:30 18:30 8.0	09:30 18:30 8.0	公休	09:30 18:30 8.0	0	160.0 0.0 160.0	0.0 10.0 30	0.0 14.0
11:00 19:00 7.0	SC	11:00 19:00 7.0	SC	公休	SC	SC	SC	SC	SC	SC	161.0 0.0 161.0	1.0 8.0 8	0.0 20.0
11:00 19:00 7.0	SC	11:00 19:00 7.0	SC	SC	公休	SC	SC	SC	公休	SC	147.0 0.0 147.0	1.0 10.0 9	0.0 18.0
10:00 18:00 7.0	SC	10:00 18:00 7.0	SC	公休	SC	SC	SC	SC	SC	SC	161.0 0.0 161.0	1.0 8.0 9	0.0 4.0
10:00 18:00 7.0	公休	SC	SC	公休	SC	SC	SC	公休	SC	SC	154.0 0.0 154.0	0.0 8.0 8	0.0 0.0
09:30 17:30 7.0	SC	09:30 17:30 7.0	SC	公休	SC	SC	SC	SC	SC	SC	154.0 0.0 154.0	0.0 8.0 8	0.0 2.0
10:00 18:00 7.0	公休	10:00 18:00 7.0	10:00 18:00 7.0	公休	SC	SC	SC	公休	SC	SC	147.0 0.0 147.0	0.0 9.0 9	0.0 14.0
09:30 12:30 3.0	09:30 12:30 3.0	公休	SC	09:30 12:30 3.0	公休	09:30 12:30 3.0	公休	公休	09:30 12:30 3.0	0	51.0 0.0 51.0	1.0 14.0 13	0.0 8.0
10:00 15:00 5.0	10:00 15:00 5.0	公休	10:00 15:00 5.0	10:00 15:00 5.0	夕	公休	10:00 15:00 5.0	公休	10:00 15:00 5.0	1	80.0 0.0 80.0	0.0 14.0 13	0.0 10.0
09:30 17:30 7.0	SC	09:30 17:30 7.0	SC	公休	SC	SC	SC	SC	SC	SC	154.0 0.0 154.0	0.0 8.0 8	0.0 8.0
											83.0	1.0	0.0

Copyright (C) 2012 IBS All rights reserved. 作業割当表 予算表示 保存 削除 シフト表印刷 公休表印刷 閉じる

「シフト・公休表」を選択し、年度・月度・部門グループを選択します。

未作成月の公休表を開くと、ひと月分の作業割当表を自動作成し、公休表が表示されます。

自動シフト作成システム運用手順（導入編）

作業割当表の確認

自動シフト作成システム
2012 / 07 / 12 15:09:31
メインメニュー
マスタ管理 作業割当表

作業割当表
前 2012 年 4 月 21 日 土 次 チェッカー 2012 年 07 月 13 日 (金)

作業項目選択 日別 一覧表示 客数パターン 当日売上予算 7,173 千円 レジ稼働 86.0
作業詳細選択 土曜 見込客数 4,100 人 サービスレベル 47.7

表示順選択 標準 勤次郎順 時間順

社員名	優先	勤務残業	開始休憩	終了稼働	9	10	11	12	13	14
...	7.0	11:00 1.0	19:00 7.0				SC SC SC SC	SC SC SC SC	SC SC SC SC	SC SC SC SC
...	7.0	11:00 1.0	19:00 7.0					レシ ①レ ①レ ①レ ①レ	休 休 休 休	休 休 休 休
...	7.0	10:00 1.0	18:00 7.0			SC SC SC SC	レシ ①レ ①レ ①レ ①レ	休 休 休 休	レシ ①レ ①レ ①レ ①レ	レシ ①レ ①レ ①レ ①レ
...	7.0	09:30 1.0	17:30 7.0		SC SC	レシ ①レ ①レ ①レ ①レ	レシ ①レ ①レ ①レ ①レ	休 休 休 休	レシ ①レ ①レ ①レ ①レ	レシ ①レ ①レ ①レ ①レ
...	7.0	10:00 1.0	18:00 7.0			レシ ①レ ①レ ①レ ①レ	レシ ①レ ①レ ①レ ①レ	レシ ①レ ①レ ①レ ①レ	レシ ①レ ①レ ①レ ①レ	レシ ①レ ①レ ①レ ①レ
...	3.0	09:30 0.0	12:30 3.0		レシ ①レ ①レ ①レ ①レ	レシ ①レ ①レ ①レ ①レ	レシ ①レ ①レ ①レ ①レ	レシ ①レ ①レ ①レ ①レ		
...	5.0	10:00 0.0	15:00 5.0			レシ ①レ ①レ ①レ ①レ	レシ ①レ ①レ ①レ ①レ	レシ ①レ ①レ ①レ ①レ	レシ ①レ ①レ ①レ ①レ	レシ ①レ ①レ ①レ ①レ
...	7.0	09:30 1.0	17:30 7.0		レシ ①レ ①レ ①レ ①レ	レシ ①レ ①レ ①レ ①レ	レシ ①レ ①レ ①レ ①レ	レシ ①レ ①レ ①レ ①レ	休 休 休 休	レシ ①レ ①レ ①レ ①レ
...	7.5	08:30 1.0	17:00 7.5	開 開	レシ ①レ ①レ ①レ ①レ	レシ ①レ ①レ ①レ ①レ	レシ ①レ ①レ ①レ ①レ	レシ ①レ ①レ ①レ ①レ	レシ ①レ ①レ ①レ ①レ	レシ ①レ ①レ ①レ ①レ
...	6.0	10:00 0.5	17:00 6.0			レシ ①レ ①レ ①レ ①レ	レシ ①レ ①レ ①レ ①レ	レシ ①レ ①レ ①レ ①レ	レシ ①レ ①レ ①レ ①レ	レシ ①レ ①レ ①レ ①レ
...	6.0	10:00 0.5	17:00 6.0			レシ ①レ ①レ ①レ ①レ	レシ ①レ ①レ ①レ ①レ	レシ ①レ ①レ ①レ ①レ	レシ ①レ ①レ ①レ ①レ	レシ ①レ ①レ ①レ ①レ
...	7.0	08:30 1.0	16:30 7.0	休 休		レシ ①レ ①レ ①レ ①レ	レシ ①レ ①レ ①レ ①レ	レシ ①レ ①レ ①レ ①レ	レシ ①レ ①レ ①レ ①レ	レシ ①レ ①レ ①レ ①レ
...	6.5	09:30 0.5	17:00 6.5			レシ ①レ ①レ ①レ ①レ	レシ ①レ ①レ ①レ ①レ	レシ ①レ ①レ ①レ ①レ	レシ ①レ ①レ ①レ ①レ	レシ ①レ ①レ ①レ ①レ
...	7.0	10:00 1.0	18:00 7.0			レシ ①レ ①レ ①レ ①レ	レシ ①レ ①レ ①レ ①レ	レシ ①レ ①レ ①レ ①レ	レシ ①レ ①レ ①レ ①レ	レシ ①レ ①レ ①レ ①レ

当日見込客数				105	358	424	378	322	356
必要レジ台数				2.1	7.2	8.5	7.6	6.4	7.1
必要要員数				3	8	9	8	7	8
計画要員数				0	0	0	0	0	0

必要要員数より計画要員数が多い (赤) 少ない (黄)

Copyright(C) 2012 IBS All rights reserved. 見込客数入力 当日割当状況 自動作成 保存 印刷 戻る

作業項目マスタの自動割当設定や、売上予算エクセルファイルから読み込んだ予想客数から算出した各時間帯の必要レジ台数を基に、作業割当表が自動作成されています。

ここでの作業の微調整も可能です。